

Quick Setup Guide

Жылдам орнату нұсқаулығы

Краткое руководство по установке

Короткий посібник зі встановлення

WM55H

Colour Display Unit / Түрлі-түсті дисплей

Цветной Дисплей / Кольоровий Дісплей

English

The colour and the appearance may differ depending on the product, and the content in the manual is subject to change without prior notice to improve the performance.

Download the user manual from the website for further details.
<http://www.samsung.com/displaysolutions>

Қазақ

Түсі мен көрінісі өнімге байланысты өзгеруі мүмкін және өнімділікті жақсарту мақсатында нұсқаулықтағы мазмұн алдын ала ескертусіз өзгертілуі мүмкін.

Пайдаланушы нұсқаулығын толық мәліметтер алатын веб-сайттан жүктеніз.

Русский

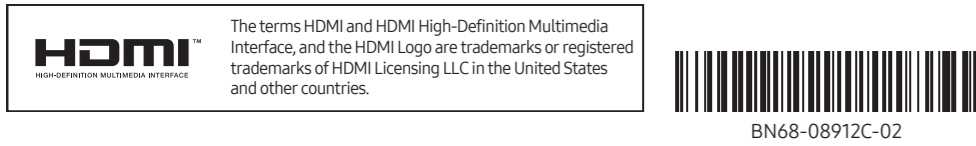
Цвет и дизайн изделия зависят от модели, а содержимое руководства может изменяться без предварительного уведомления с целью усовершенствования.

Дополнительные сведения см. в руководстве пользователя в Интернете.

Українська

Колір і вигляд можуть відрізнятися залежно від виробу, зміст цього посібника може змінюватися без попередження для вдосконалення роботи виробу.

Для отримання докладнішої інформації завантажте посібник користувача з веб-сайту.



Checking the Components / Компоненттерді тексеру / Проверка компонентов / Перевірка вмісту

English

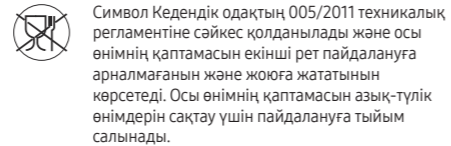
Contact the vendor where you purchased the product if any components are missing. Components may differ in different locations.

- Quick Setup Guide
- Regulatory guide
- Touch Pen X 2
- Cover Terminal
- Warranty card (Not available in some locations)
- Power cord
- USB cable

Қазақ

Егер компонент бөлшектердің бірі жоқ болса, құрылғыны сатып алған сатушыға хабарласыңыз. Компоненттердің көрінісі суретте көрсетілгеннен өзгеше болуы мүмкін.

- Жылдам орнату нұсқаулығы
- Нормативтік нұсқаулық
- Стилуc X 2
- Порт қақпағы
- Кепілдік картасы (кейбір жерлерде қол жетімді емес)
- Қуат кабелі
- USB кабелі

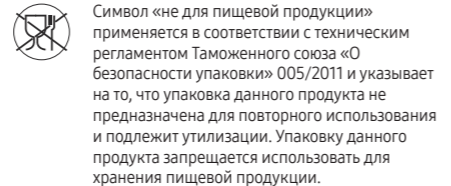


Символ Көдендік одақтың 005/2011 техникалық регламентіне сәйкес қолданылады және осы өнімнің қаптамасын екінші рет пайдалануға арналмағанын және жоюға жататынын көрсетеді. Осы өнімнің қаптамасын азық-түлік өнімдерін сақтау үшін пайдалануға тыйым салынады.

Русский

Если какие-либо из компонентов отсутствуют, обратитесь к поставщику из того региона, в котором был приобретен продукт. Внешний вид компонентов может отличаться от тех, которые показаны на рисунке.

- Краткое руководство по установке
- Брошюра с информацией о стандартах соответствия требованиям
- Стилуc X 2
- Крышка для разъемов
- Гарантийный талон (недоступно в некоторых регионах)
- Кабель питания
- Кабель USB



Символ «не для пищевой продукции» применяется в соответствии с техническим регламентом Таможенного союза «О безопасности упаковки» 005/2011 и указывает на то, что упаковка данного продукта не предназначена для повторного использования и подлежит утилизации. Упаовку данного продукта запрещается использовать для хранения пищевой продукции.

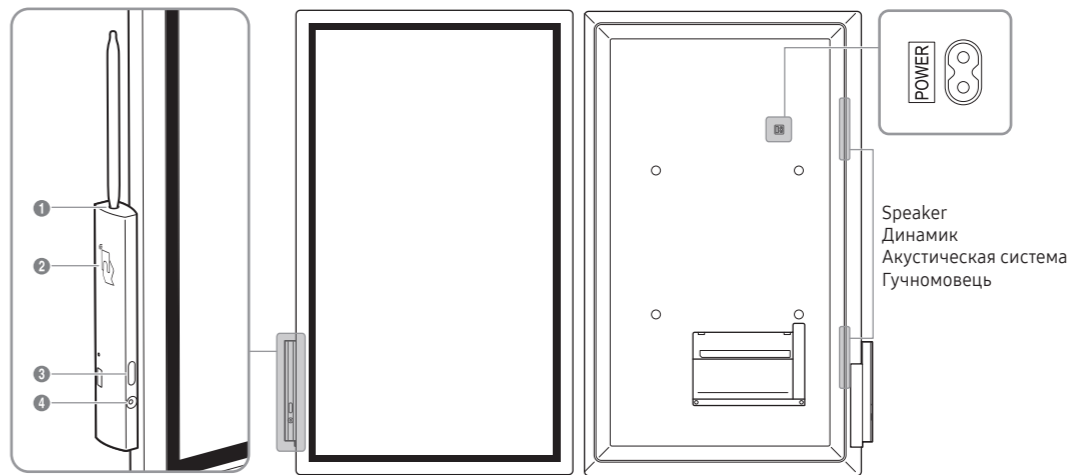
Українська

Якщо якихось елементів бракуватиме, зверніться до продавця виробу. Вигляд елементів, які додаються, може дещо відрізнятися від зображених на малюнку.

- Короткий посібник зі встановлення
- Посібник з регуляторних вимог
- Сенсорне перо X 2
- Кришка для роз'ємів
- Гарантійний талон (доступно не в усіх регіонах)
- Кабель живлення
- Кабель USB

See the User's Manual for further instructions for installation and adjustment. Келешектегі орнату және реттеулер нұсқауларын Пайдаланушы нұсқаулығынан қараңыз. Додолнительные инструкции по установке и настройке см. в руководстве пользователя. Білшъ деталій вказівки щодо встановлення та регулювання див. у посібнику користувача.

Parts / Бөліктер / Детали / Частини пристрою



English

- Pen holder
 - Keep the touch pen in place.
 - When the product is turned off and you lift the pen from the pen holder, the screen turns on.
 - When the product is in the screen saver mode and you lift the pen from the pen holder, the screen turns on.
- NFC pad
 - Tag your mobile device to the NFC pad for connection.
 - In writing mode, an NFC tagging can automatically perform Smart View or Screen Mirroring on your mobile device.
 - This function is supported only on Android 8.0 Oreo version or later of Samsung mobile devices.
 - Tag an NFC card to the NFC pad to enter an email address automatically.
 - While creating an email, an email address is automatically entered if it is read from the encoded NFC tag.
- Power button
 - Press and hold the button to turn off the product.
 - In writing mode, shortly press the Power button to switch to the screen saver mode.
 - In HDMI or Screen Mirroring mode, press the Power button to exit full screen mode.
- Motion sensor
 - Detects user's motions to turn the product on or off.
 - For ensuring normal operation of the motion sensor, do not install the product in a place exposed to direct sunlight. Do not hide the front of the motion sensor with an object.
 - When there are any foreign substances on the motion sensor, wipe them with a soft cloth.

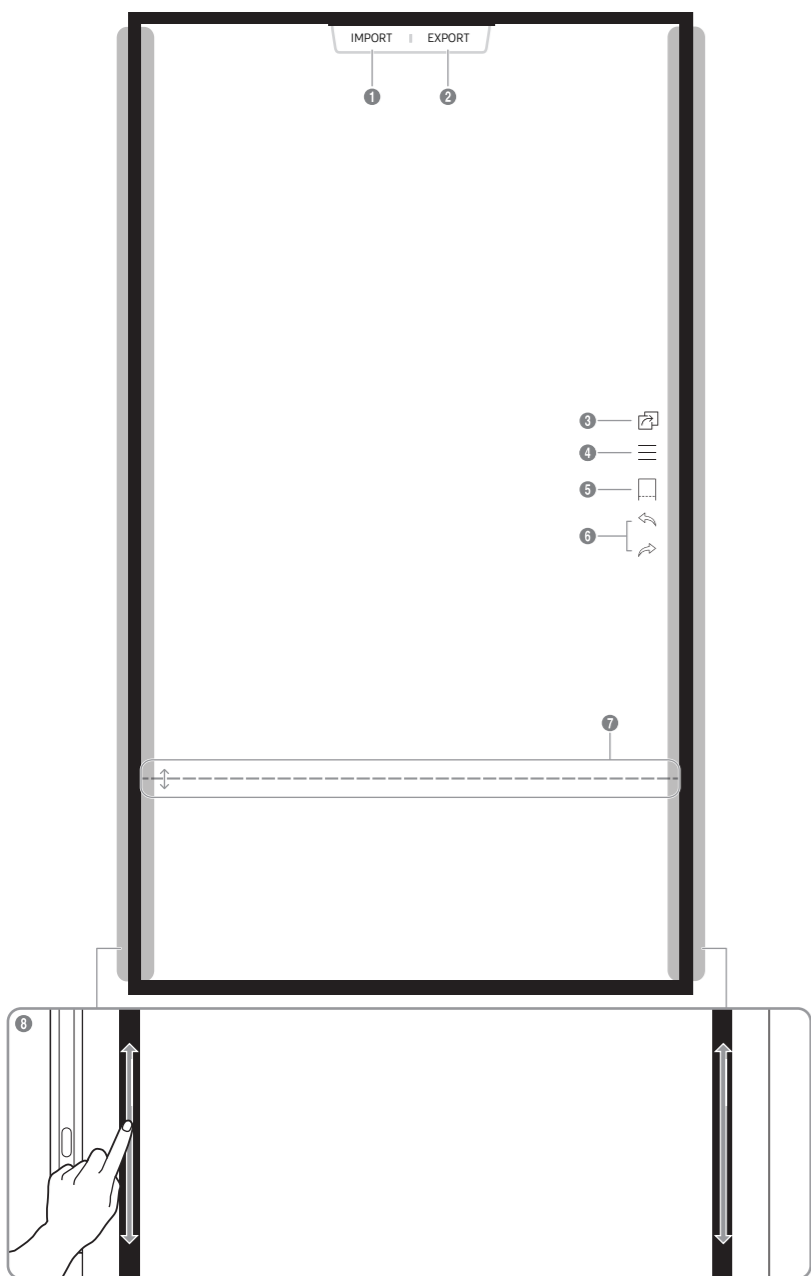
Қазақ

- Стилуc ұстағышы
 - Стилуcты орында сақтаңыз.
 - Қурылғы өшіп тұранда стилусты ұстағышынан алған кезде, экран қосылады.
 - Қурылғы экранды сақтау режимінде тұранда стилусты ұстағышынан алған кезде, экран қосылады.
- NFC панелі
 - Қосылу үшін мобильді құрылғыны NFC панеліне бекітіңіз.
 - Жазу режимінде, NFC белгісі мобильді құрылғыда Smart View немесе Screen Mirroring функцияларын автоматты түрде орындай алады.
 - Бұл функцияға тек Samsung мобильді құрылғыларының Android 8.0 Oreo немесе одан кейінгі нұсқаларында қолдау көрсетіледі.
 - Электрондық пошта мекенжайын автоматты түрде енгізу үшін, NFC картасын NFC оқу қуралына бекітіңіз.
 - Электрондық хат жасаған кезде, электрондық пошта мекенжайы шифрланған NFC белгісінен оқылған жағдайда автоматты түрде енгізіледі.
- Қорек түймешігі
 - Қурылғыны өшіру үшін түймені басып тұрыңыз.
 - Жазу режимінде экран қорғағышының режиміне ауысу үшін қуат түймесін тез басыңыз.
 - HDMI немесе Screen Mirroring режимінде толық экран режимінен шығу үшін, Қуат түймесін басыңыз.

Українська

- Пайдаланушының өнімді қосу немесе өшіру әрекеттерін анықтайды.
 - Қозғалыс датчигінің қапаты жұмысын қамтамасыз ету үшін, өнімді тікелей күн сәулесі түсетін жерге орнатпаңыз.
 - Қозғалыс датчигінің алдында жатып ешқандай заттармен жасырмаңыз.
 - Қозғалыс датчигінде кез келген бөгде заттар болғанда, оларды жұмсақ шуберкепен сүртiп шығыңыз.

Screen Elements / Экран элементтері / Элементы экрана / Елементи екрана



English

- View the screen of a mobile device or laptop connected to the product, or import data such as images from a connected USB or network drive.
 - Share your creations in various ways.
 - Share your screen with selected devices.
 - This menu is only visible in SCREEN SHARE mode.
 - Manage and change the rolls and settings.
 - Move or edit the created rolls for each page.
 - Undo or redo the last action.
 - If any page editing actions such as page adding, deleting, and moving are found, ↵/↻ is reset.
 - ↵/↻ can be performed up to 20 times for each individual.
 - Scroll the page breaking line to move the roll.
 - Scroll the black area to move the roll.

Қазақ

- Қурылғыға қосылған мобильді құрылғының немесе ноутбуктің экранын көру немесе кескіндер сияқты деректерді қосылған USB немесе желі дискісінен импорттау.
 - Жасалған заттарды әртүрлі жолдармен бөлісу.
 - Экранды таңдалған құрылғылар арқылы ортақ пайдалануыңыз.
 - Бұл мәзір SCREEN SHARE режимінде ғана қолжетімді.
 - Тізімдер мен параметрлерді басқару.
 - Әр бет үшін жасалған тізімдерді жылжыту немесе өңдеу.
 - Соңғы әрекеттен бас тарту немесе қайталау.
 - Бет қосу, жою және жылжыту сияқты кез келген өңдеу әрекеттері табылса, ↵/↻ бастапқы қалпына қайтарылады.
 - ↵/↻ функциясын әр жеке тұлға үшін 20 рет орындауға болады.
 - Тізімді жылжыту үшін бетті бөлгіш жолды айналдыру.
 - Тізімді жылжыту үшін, қара аймақты айналдырыңыз.

Русский

- Просмотр экрана мобильного устройства или ноутбука, подключенного к устройству, или импорт данных, например, изображений, с подключенного USB- или сетевого диска.
 - Поделитесь своими творениями различными способами.
 - Общий доступ к экрану для выбранных устройств.
 - Это меню доступно только в режиме ОБМЕН ЭКРАНАМИ.
 - Управление и изменение списков и настроек.
 - Перемещение или повторение созданных списков для каждой страницы.
 - Отменить или повторить последнее действие.
 - Если обнаружены какие-либо действия по редактированию страницы, такие как добавление, удаление и перемещение страниц, происходит сброс ↵/↻.
 - ↵/↻ может быть выполнена до 20 раз для каждого лица.
 - Прокрутите строку разрыва страницы, чтобы переместить список.
 - Прокрутите черную область, чтобы переместить список.

Українська

- Переглядайте екран мобільного пристрою або ноутбука, під'єданого до виробу, або ж імпортуйте такі дані, як зображення, з під'єданого USB-диска або мережевого диска.
 - Надання своїх творчих робіт у різні способи.
 - Спільний доступ до екрана для вибраних пристроїв.
 - Це меню відображається лише в режимі SCREEN SHARE.
 - Керування списками й настройками та їх змінення.
 - Переміщуйте або ж редагуйте створені списки для кожної сторінки.
 - Скасування або повторення останньої дії.
 - Якщо буде виявлено будь-які дії з редагування сторінок, наприклад додавання, видалення й переміщення сторінки, ↵/↻ буде скинуто.
 - Окремий користувач може виконувати дію ↵/↻ до 20 разів.
 - Прогорніть рядок розриву сторінки, щоб перемістити список.
 - Прокручування чорної ділянки для переміщення списку.

IMPORT / IMPORT / Импорт / IMPORT



English

- You can view the screen of a mobile device or laptop connected to the product, or import data such as images from a connected USB or network drive.
- You can capture the screens you want from the imported content.
 - Displays the screen from a mobile device by using Smart View or Screen Mirroring function.
 - Displays your laptop screen imported using HDMI connection or WiFi display.
 - Import images, native FLIP files, and documents from a USB device.
 - Import images, native FLIP files, and documents from a network drive.

Қазақ

- Қурылғыға қосылған мобильді құрылғының немесе ноутбуктің экранын көруге немесе кескіндер сияқты деректерді қосылған USB немесе желі дискісінен импорттауға болады.
- Импортирталған мазмұнның қалыпы экрандарды түсіруге болады.
 - Мобильді құрылғы экранын Smart View немесе Screen Mirroring функциясының көмегімен көрсету.
 - HDMI қосылымы немесе WiFi display арқылы импортталған ноутбук экранын көрсету.
 - Кескіндерді, түпнұсқа FLIP файлдарын және құжаттарды USB құрылғысынан импорттайды.
 - Кескіндерді, түпнұсқа FLIP файлдарын және құжаттарды желі дискісінен импорттайды.

Русский

- Вы можете просмoтpeть экран мобильного устройства или ноутбука, подключенного к устройству, или импорт данных, например, изображений, с подключенного USB- или сетевого диска.
- Вы можете сделать снимки нужных экранов из импортируемого содержимого.
 - Отображает экран мобильного устройства с помощью функции Smart View или Screen Mirroring.
 - Отображает экран вашего ноутбука, импортированный при помощи соединения HDMI или функции WiFi display.
 - Импорт изображений, исходных файлов FLIP и документов из USB-устройств.
 - Импорт изображений, исходных файлов FLIP и документов из сетевого накопителя.

Українська

- Ви можете переглядати екран мобільного пристрою або ноутбука, під'єданого до виробу, або ж імпортувати такі дані, як зображення, з під'єданого USB-диска або мережевого диска.
- Можна робити знімки потрібних екранів імпортованого вмісту.
 - Відтворює екран мобільного пристрою за допомогою функцій Smart View або Screen Mirroring.
 - Відтворює екран ноутбука, імпортований за допомогою підключення HDMI або функції WiFi display.
 - Імпорт зображень, оригінальних файлів FLIP і документів із USB-пристрою.
 - Імпорт зображень, оригінальних файлів FLIP і документів із мережевого диска.

EXPORT / EXPORT / Экспорт / EXPORT



English

- You can export your created rolls in various ways.
- Send your created rolls via email.
 - Print your created rolls.
 - Export your created rolls to a connected USB device.
 - Share your screen with selected devices.
 - Export your created rolls to a registered and connected network drive.

Қазақ

- Жасалған тізімдерді әртүрлі жолдармен экспорттауға болады.
- Құрған тізімдеріңізді электрондық пошта арқылы жіберіңіз.
 - Құрған тізімдеріңізді басып шығарыңыз.
 - Құрған тізімдеріңізді қосылу USB құрылғысына экспорттаңыз.
 - Экранды таңдалған құрылғылар арқылы ортақ пайдалануыңыз.
 - Жасалған тізімдерді тіркеулі және қосылу желі дискісіне экспорттау.

Русский

- Вы можете экспортировать созданные списки разными способами.
- Отправьте ваши созданные списки с помощью электронной почты.
 - Распечатайте ваши созданные списки.
 - Экспортируйте ваши созданные списки на подключенное USB-устройство.
 - Общий доступ к экрану для выбранных устройств.
 - Экспортируйте ваши созданные списки на зарегистрированный и подключенный сетевой накопитель.

Українська

- Можна експортувати створені списки різними способами.
- Надсилання створених списків електронною поштою.
 - Друк створених списків.
 - Експорт створених списків на під'єданий пристрій USB.
 - Спільний доступ до екрана для вибраних пристроїв.
 - Експорт створених списків на зареєстрований і під'єднаний мережевий диск.

